



2022 LGS KILAVUZU YAYINLANDI!

Peki ne var bu kılavuzda?



SINAV TAKVİMİ

Başvuru

4-14 Nisan 2022
Bakanlık tarafından
yapılacak.

1



Sınava Giriş Belge/Bilgisi

27 Mayıs 2022'de
e-Okuldan
yayınlanacak.

2



Sınav Tarihi

5 Haziran 2022

3



Sonuçlar

30 Haziran 2022
'de açıklanacak.

4



BAŞVURULAR

4-14 Nisan 2022

OTOMATİK

Başvurular bakanlık tarafından otomatik yapılacak.

1

ZORUNLULUK

Tüm öğrenciler için başvuru yapılsa da sınava girmek zorunlu değil.

2

BAŞVURU BİLGİLERİ

Başvuruna dair bilgileri 4 Nisan itibariyle e-Okuldan görebilirsin.

3

GÜNCELLEME

Bilgilerin güncel değilse 14 Nisan'a kadar okul müdürlüğünden güncelleme yapabilirsin.

4



SINAV BAŞVURU BİLGİLERİNDE NELERİ KONTROL ETMELİYİM?

4 Nisan itibariyle



1

Fotoğrafının güncelliğini

2

Zorunlu yabancı dilini

3

Varsa;

Muafiyet durumu, denklik durumu,
sınav tedbir hizmeti vb.

SINAV TEDBİRİ

Özel eğitim ihtiyacı olan öğrenciler için

BAŞVURU

Öğrenci velisinin görüşü alınarak okul yönetimi tarafından 14 Nisan'a kadar RAM'lara sınav tedbir teklifleri gönderilecek.



ARAÇ-GEREÇ

Sürekli kullandığın araç-gereci kendin götürmek şartıyla sınavda kullanabilirsin.



EK SÜRE

Sınav tedbiri olarak verilen ek süre her oturum için ayrı ayrı kullanılacak.



SINAV GİRİŞ BELGESİ/BİLGİLERİ

27 Mayıs 2022 itibariyle

Sınav Giriş Bilgileri

Sınav giriş bilgileri e-okuldan
27 Mayıs 2022 tarihinden
itibaren ulaşılabilecek.

1. Fotoğraf
2. Kimlik bilgileri
3. Sınav giriş yeri
4. Salon
5. Sıra numarası
6. Varsa sınav tedbir hizmeti



Sınav Giriş Belgesi

Sınav giriş belgeleri okul
yönetimi tarafından e-Okul
sistemi üzerinden çıkartılacak
ve imzalanıp mühürendikten
sonra sınav günü öğrencinin
sirasına bırakılacak.

SINAVA GİDERKEN YANIMA NELER ALMALIYIM?

1 Geçerli kimlik belgesi

2 2 Adet kurşun kalem

3 Kalemtraş

4 Silgi

5 Jelatini sökülmüş, şeffaf pet şişe içerisinde su



GEÇERLİ KİMLİK BELGELERİ NELERDİR?

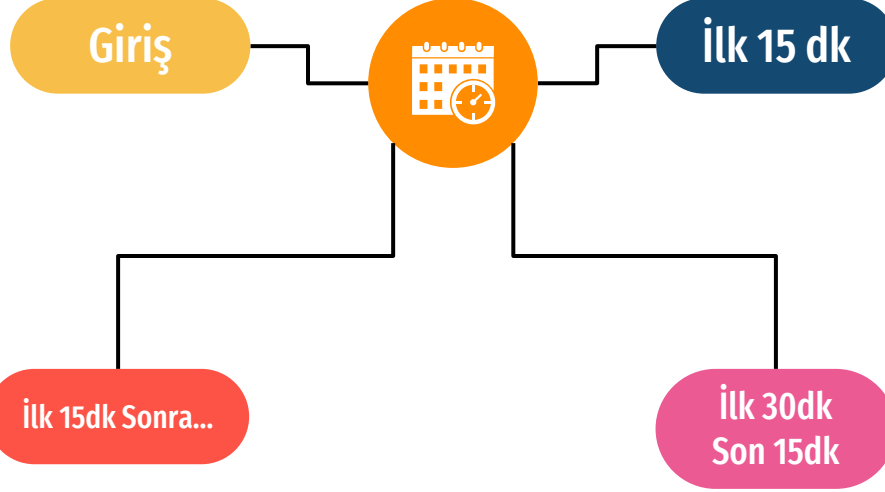


Türkiye Cumhuriyeti vatandaşı 15 yaşından küçük öğrencilerde fotoğraf zorunluluğu aranmamaktadır.

1. T.C.Kimlik numaralı nüfus cüzdanı (eski kimlik)
2. T.C.Kimlik kartı (yeni kimlik)
3. Geçerlilik süresi devam eden pasaport
4. Nüfus müdürlükleri tarafından verilen geçici kimlik belgesi/T.C.Kimlik kartı talep belgesi
5. Yabancı uyruklu öğrenciler için İçişleri Bakanlığı Göç İdaresi Genel Mdr.'den alınan kimlik belgesi

SINAVA GİRİŞ VE ÇIKIŞLAR

Kimlik kontrolleri ve salona yerleřtirmelerin zamanında yapılabilmesi için en geç 09:00'da okulda olmalısın.



Sınavın başlamasından sonra ilk 15dk içinde sınav binasına gelen ve sınav komisyonunun uygun gördüğü öğrenciler sınava alınır.

İlk 15dk'dan sonra okula gelen öğrenciler sınava alınmayacak!!!

Sınavın ilk 30 ve son 15dk'sında öğrenciler sınav salonundan çıkamazlar.

SINAV UYGULAMASI

8.Sınıf konularından oluşacak



09:30-10:45

1.OTURUM: SÖZEL ALAN

75 dakika – 50 Soru

Türkçe	20 Soru
T.C.İnkılap Tarihi ve Atatürkçülük	10 Soru
Din Kültürü ve Ahlak Bilgisi	10 Soru
Yabancı Dil	10 Soru

11:30-12:50

2.OTURUM: SAYISAL ALAN

80 dakika – 40 Soru

Matematik	20 Soru
Fen Bilimleri	20 Soru

SINAV SONUÇLARI VE İTİRAZ SÜRECİ

1



Sonuçların İlanı

Sınav sonuçları 30 Haziran 2022'de açıklanacak.

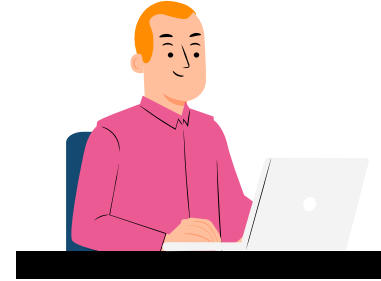
Adres

Sonuçlar www.meb.gov.tr adresinde yayınlanacak.

2



3



İtiraz

Sınava itirazlar, sonuçların açıklanmasından itibaren en geç 5 iş günü içerisinde www.odsgm.meb.gov.tr adresindeki e-itiraz bölümünden yapılabilecek.

MÜCBİR SEBEPLER



Sebepler Neler?

Nakil, zorunlu ikametgah değişikliği, mevsimlik işçi, tayin nedeniyle yer değişikliği vb.

Nasıl Başvurulacak?

Öğrencinin velisi durumu anlatan dilekçe ve belgeler ile sınava girmek istedikleri il/ilçe mem'lere başvuru yapmalıdır.

Son Başvuru Tarihi Nedir?

En geç 31 Mayıs 2022 tarihine kadar başvurulmalıdır.



2022 LGS KILAVUZU YAYINLANDI!

Peki ne var bu kılavuzda?

